



# Business Continuity

## Notfallorganisation und Notfallhandbuch

07.12.2023, Impulsvortrag



# Wer ist SD-Con?

Kurzvorstellung



**SD**  **CON**

## Wer sind wir?

- Beratungsunternehmen, gegründet 2009
- Mitarbeiter: 7
- Büros:  
87600 Kaufbeuren  
36325 Feldatal
- Aktive Kunden: ca. 130 in D/A/CH, branchenübergreifend

## Was können wir?

- Integrierte Managementsysteme (IMS)
- Methoden, Prozesse, Audits, Schulungen
- Compliance- und Nachhaltigkeits-Management
- Maßnahmen- und regelbasierte Organisation
- shared.workspace:  
Betrieb eines Kunden- und Wissensportals

## Orga und Agenda

Worum geht es heute?

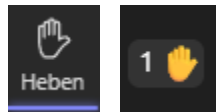


# Wie gehen wir heute miteinander um?



## **Kamera und Mikro standardmäßig deaktivieren !**

Tippen mit offenem Mikro stört die anderen, die Kamera beeinträchtigt u.U. die Bandbreite bei vielen Teilnehmern...



## **Diskussion erwünscht !**

Einfach Hand heben, die Moderatoren passen hoffentlich auf...



## **Chatten !**

Einfach Dinge in den Chat schreiben, die Moderatoren passen hoffentlich auf ...



## **Überblick geben:**

Was nützt Continuity Management?



## **Orientierung geben:**

Was kann ich tun?

Wieviel sollte ich tun?



## **Tools an die Hand geben:**

Nützliche Hilfsmittel, einfaches Notfall-Handbuch, Tools für ein Managementsystem



## **Verankerung in der Organisation:**

Organigramm , Prozesse, Verfahrensanweisungen, Dokumente

## Wo stehe ich?

- Einordnung
- Self Assessment

## Wo sollte ich etwas tun?

- Mapping von Risiken und Szenarien
- **Notfallorganisation**
- **Notfallhandbuch**

## Was will ich absichern?

- Verfügbarkeit von Infrastruktur und IT
- Krisen und Katastrophen
- Stakeholder, Innovationen, Märkte, Governance
- Lieferkette

## Managementsysteme

- ISO 22301
- BSI 100-4



- **Rückblick: Mapping Risiken und Szenarien**
  - Was ist eine Business Impact Analyse (BIA)?
  - BIA und Risikoanalyse
  - Maximal tolerierbare Ausfallzeit
  - BIA „light“: Inventarliste, Prozessliste, Zusammenführung im Assessment
- **Ausblick auf Notfallorganisation und Notfallhandbuch**

# Warum Business Continuity Management?



Was sind Ihre Erwartungen für heute?  
Schreiben Sie es in den Chat !

Rückblick

Self-Assessment



## Wie wird die Bewertung durchgeführt?

- **Auswahl der relevanten Maßnahmen/Themen**
  - Festlegen/Aktivieren der bewertungsrelevanten Maßnahmen/Themen
  - Filtern auf relevante Maßnahmen/Themen
- **Bewertung 1-10:**
  - Wichtigkeit der Erfüllung
  - Eigene Fähigkeit zur Erfüllung
  - Delta: Handlungsbedarf
- **Bewertung des Handlungsbedarfs: Ist eine Aktion notwendig?**

Maßnahme	Relevanz zur Bewertung	Wichtigkeit der Erfüllung	Eigene Fähigkeit	Handlungsbedarf
Absatzsicherheit erreichen	X	5	7	-2
Änderungen berücksichtigen				0
Anlagensicherheit gewährleisten	X	7	4	3
Anschläge überstehen				0
Anwendungsbereich des Systems festlegen				0
Auditoren qualifizieren				0
Beauftragte/in einsetzen				0
Bedienfehler kompensieren				0
Betrieb aufrechterhalten	X	9	7	2
Betrugsdelikte vermeiden/abwickeln	X	3	3	0
Bewusstsein fördern				0
Brände überstehen	X	9		9
Business Continuity verbessern				0
Business Impact Analyse durchführen				0
Compliance Management umsetzen				0
Compliance-Anforderungen erfassen	X	5		5
Cyberangriffe abwehren	X	7		7

## Warum eine BIA „light“

- **Business Impact Analyse (BIA): Identifikation von Störungen, die eine Auswirkungen auf Geschäftsprozesse haben können. Bewertung nach**
  - Risiken
  - Ausfallzeit und Schadenwirkung
  - Bewertung von Systemen / Infrastruktur zur Bereitstellung des Prozesses
  - Bewertung von personellen Ressourcen zur Bereitstellung des Prozesses
- **Wir beschränken uns in dieser Phase des Notfallmanagements auf eine einfache Betrachtung des Inventars und vorhandener Prozesse:**
  - Einfache Ausfallbewertung (keine Zeit-/Schaden-Matrix)
  - Inventar wird erfasst, bewertet und mit Maßnahmen des Assessments verknüpft
  - Prozesse werden erfasst, bewertet und mit Maßnahmen des Assessments verknüpft
  - Im Assessment wird aufsummiert, wie viele Inventar– und Prozessbezüge vorhanden sind
- **Ziel: Erkennung, ob für alle relevanten Maßnahmen Prozess- und Inventarbezüge vorhanden sind bzw. wo Lücken bestehen**

## Inventarliste

- Die Inventarliste setzt auf vorhandenen Inventaren (Gebäude, Infrastruktur, Equipment) auf. Das Inventar wird bewertet nach
  - Unternehmensbereich
  - Risiko
  - Maßnahmenbezug
  - Reaktionszeit / Schadenauswirkung
  - Ergriffenen Aktionen zur Risiko- und Schadenminderung
  - Restrisiko

Unternehmensbereich	Anlagen	Risiko	Bezug zu Maßnahme	tolerierb. Zeit	Schadenauswirkung	Ergriffene Aktionen	Restrisiko
IT	Archivsystem / Dokumentenmanagement	Ausfall	IT- und Kommunikationsausfälle kompensieren	sehr kurz (Stunden)	hoch	Virtualisierung und	1
IT	Backup-Infrastruktur	Fehlerhafte Backups	IT- und Kommunikationsausfälle kompensieren	mittel (2-3 Tage)	gering	Restore-Tests	1
IT	CRM-System	Ausfall	Betrieb aufrechterhalten	kurz (1 Tag)	mittel	Virtualisierung und	3
IT	ERP-System / Warenwirtschaft	Ausfall	IT- und Kommunikationsausfälle kompensieren	sehr kurz (Stunden)	hoch	Virtualisierung und	1
IT	ERP-System / Warenwirtschaft	Ausfall	Betrieb aufrechterhalten	sehr kurz (Stunden)	sehr hoch	Virtualisierung und	5
IT	Kommunikations-Infrastruktur	Ausfall	IT- und Kommunikationsausfälle kompensieren	sehr kurz (Stunden)	sehr hoch	Ausfallsicherheit und	3
IT	Netzwerk-Infrastruktur	Ausfall	IT- und Kommunikationsausfälle kompensieren	sehr kurz (Stunden)	hoch	USV	1
IT	Notstromanlage Instandhaltung, EDV	Ausfall	IT- und Kommunikationsausfälle kompensieren	kurz (1 Tag)	mittel		1
IT	Serverraum	Ausfall	IT- und Kommunikationsausfälle kompensieren	sehr kurz (Stunden)	sehr hoch	Hardware-Absicherung	1
IT	Server lokal	Ausfall	IT- und Kommunikationsausfälle kompensieren	sehr kurz (Stunden)	sehr hoch	Virtualisierung und	1
IT	Server Cloud/RZ	Ausfall	IT- und Kommunikationsausfälle kompensieren	sehr kurz (Stunden)	sehr hoch	Virtualisierung und	1
IT	USV	Ausfall	IT- und Kommunikationsausfälle kompensieren	kurz (1 Tag)	mittel		
IT	IT-Security Maßnahmen (Viren, Firewall ...)	Ausfall	IT- und Kommunikationsausfälle kompensieren	sehr kurz (Stunden)	sehr hoch	Virenschutz abgestuft, Patch	1

## Prozessliste

- Die Prozessliste setzt auf vorhandenen Prozessen / Prozessbeschreibungen auf. Prozesse werden bewertet nach
  - Unternehmensbereich
  - Risiko
  - Maßnahmenbezug
  - Reaktionszeit / Schadenauswirkung
  - Ergriffenen Aktionen zur Risiko- und Schadenminderung
  - Restrisiko

Unternehmensbereich	Prozess/ Dokument	Teilprozess	Risiko	Bezug zu Maßnahme	tolerierb. Zeit	Schadenauswirkung	Ergriffene Aktionen	Restrisiko
IT	Ressourcen Allgemein	IT-Sicherheit erhöhen	Fehlbewertung	IT- und Kommunikationsausfälle kompensieren	kurz (1 Tag)	hoch	Prozess regelmäßig prüfen, priorisieren	1
IT	Ressourcen Allgemein	IT-Sicherheit erhöhen	Fehlendes Budget	IT- und Kommunikationsausfälle kompensieren	lange (4-5 Tage)	mittel	Monitoring und Virtualisierung	1
IT	Prozesse IT	IT-Infrastruktur planen und bereitstellen	Performanceprobleme	Ressourcen bestimmen und überwachen	lange (4-5 Tage)	gering	Monitoring und Virtualisierung	1
IT	Prozesse IT	IT-Anwendungen bereitstellen	Verfügbarkeit	IT- und Kommunikationsausfälle kompensieren	kurz (1 Tag)	mittel	Monitoring und Virtualisierung	1
IT	Prozesse IT	IT Change Management	Alte SW	IT- und Kommunikationsausfälle kompensieren	lange (4-5 Tage)	gering	Asset-Management und IT-Strategie	1
IT	Prozesse IT	IT Security Management	Hacking, Viren	Cyberangriffe abwehren	sehr kurz (Stunden)	mittel	Security-Software, Patch-Management, U	1
IT	Prozesse IT	Monitoring	Performanceprobleme	Ressourcen bestimmen und überwachen	sehr kurz (Stunden)	mittel	Asset-Management und Monitoring	1
IT	Prozesse IT	Ticketing	Ausfall	IT- und Kommunikationsausfälle kompensieren	sehr kurz (Stunden)	mittel	Asset-Management und Monitoring	1
IT	Prozesse IT	Backup/Restore	Fehlerhafte Backups	IT- und Kommunikationsausfälle kompensieren	sehr kurz (Stunden)	mittel	Übungen	1

## Zusammenführung in Assessment / BIA „light“

- Die Maßnahmen des Assessments mit ihrer Relevanzbewertung werden ergänzt um Anzahl Inventare und Anzahl Prozesse mit Bezug auf die jeweilige Maßnahme
- **Nutzen**
  - Erkennung von Maßnahmen mit Handlungsbedarf, zu denen es keine Inventarbezüge und/oder Prozessbezüge gibt  
-> **Handlungslücken**
  - Erkennung von Inventaren und Prozessen, welche einen Maßnahmenbezug haben, die jedoch nicht im Assessment berücksichtigt wurden  
-> **Konsistenzlücken**

BCM-Assessment und BIA "light"

Maßnahme	Relevanz zur Bewertung	Wichtigkeit der Erfüllung	Eigene Fähigkeit	Handlungsbedarf	Anzahl Inventar	Anzahl Prozesse
Absatzsicherheit erreichen	X	5	7	-2		
Anlagensicherheit gewährleisten	X	7	4	3		
Anschläge überstehen						
Bedienfehler kompensieren						
Betrieb aufrechterhalten	X	9	7	2	16	3
Betrugsdelikte vermeiden/abwickeln	X	3	3			
Brände überstehen	X	9		9		
Cyberangriffe abwehren	X	7	8	-1	2	1
Datenschutzverletzungen vermeiden	X	9	9			





## Rufen Sie unsere Dokumente auf!

- ZIP-Datei mit 3 Excel-Dateien (Assessment und BIA „light“, Inventarliste, Prozessliste BCM):

<https://service.sd-con.de/containerDocs/F04A9D75>



## Nach Eingabe der Mailadresse:

- Sie müssen sich registrieren, sofern die Mailadresse uns noch nicht bekannt ist
- Danach können sie die Datei herunterladen.  
Der Abruf erfolgt gegen eine TAN, die an die hinterlegte Mailadresse gesendet wird

# Notfallorganisation und Notfallhandbuch

Demo-Handbuch



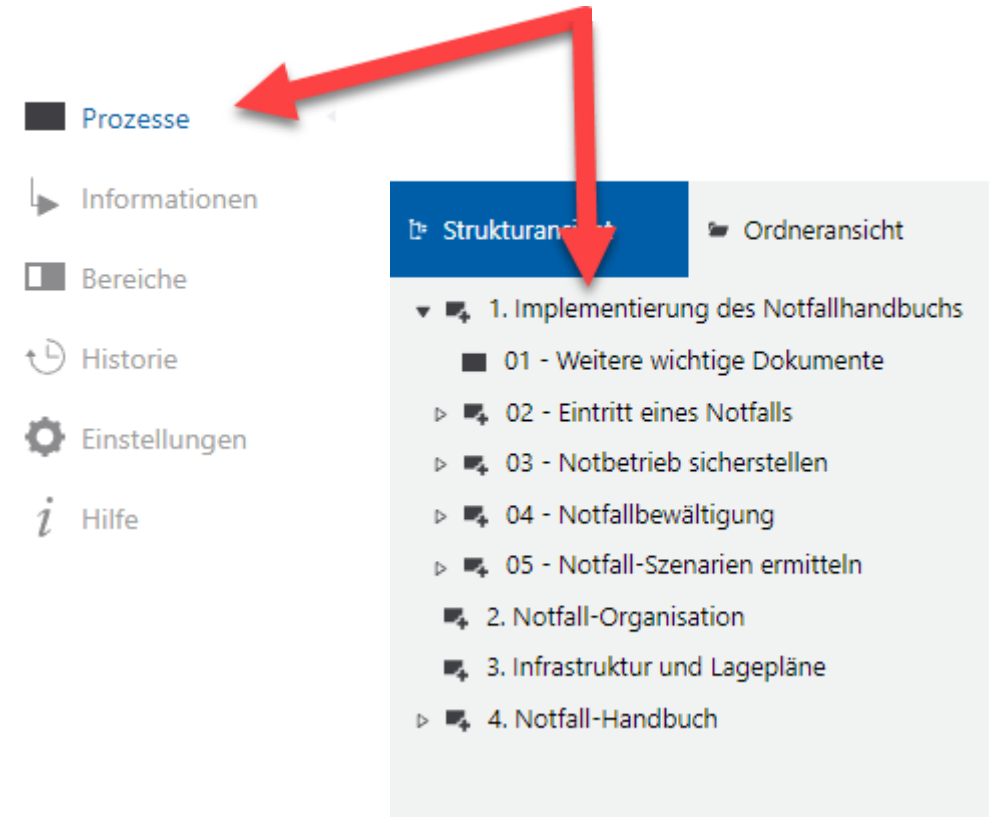


Sie finden eine Demo des Notfallhandbuchs mit eingelinkten Vorlagen hier:

- Notfall-Handbuch mit viflow:  
<https://bcmdemo.sd-con.de>

## Umgang mit dem Handbuch

- **Navigation links mit**
  - Prozessen / Prozess-Struktur
  - Informationen / Ordner-Struktur
  - Bereiche, Rollen, Funktionen
- **Aufbau**
  - Implementierung des Notfallhandbuchs
  - Notfall-Organisation
  - Infrastruktur und Lagepläne
  - Notfall-Handbuch



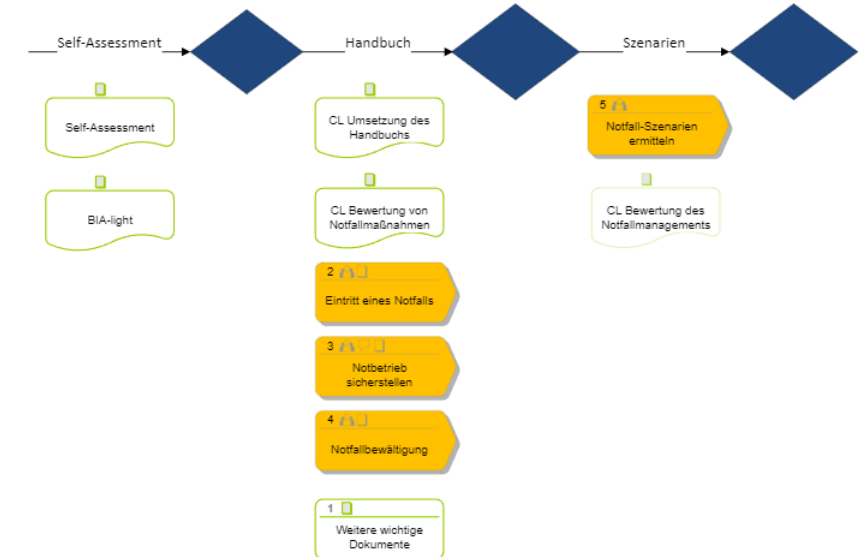
# Notfallorganisation und Notfallhandbuch

Implementierung



## Implementierung eines Notfall-Handbuchs

- **Self-Assessment**
  - Checkliste Self-Assessment
  - „BIA-light“ mit Inventar, Prozessen und relevanten Szenarien
- **Handbuch**
  - Checkliste zur Umsetzung
  - Checkliste zur Bewertung von Notfallmaßnahmen
  - Prozesse Eintritt eines Notfalls, Notbetrieb sicherstellen, Notfallbewältigung
  - Weitere wichtige Dokumente
- **Szenarien**
  - Prozess Notfall-Szenarien ermitteln
  - Checkliste zur Bewertung des Notfallmanagements



## Durchlaufen der 3 Phasen zur Erstellung des Handbuchs

- **Self Assessment**

Nutzen Sie das Assessment und die BIA „light“, um relevante Szenarien zu ermitteln und diese mit Infrastruktur und Prozessen zu mappen. Erkennen Sie Handlungsbedarf oder Lücken.

- **Handbuch**

Erstellen Sie das Handbuch mit Hilfe der Checklisten, bilden Sie die relevanten Prozesse ab und beachten Sie die weiteren wichtigen Dokumente

- **Szenarien**

Ergänzen Sie Ihre individuell relevanten Szenarien - dieses werden wir in den kommenden Vorträgen exemplarisch vertiefen. Nutzen Sie die abschließende Checkliste zur Bewertung des Notfallmanagements.



## Beachten Sie die eingelinkten Dokumente

- **Checkliste zur Umsetzung des Handbuchs**
- **Checkliste zur Bewertung von Notfallmaßnahmen**
- **Checkliste zur Bewertung des Notfallmanagements**



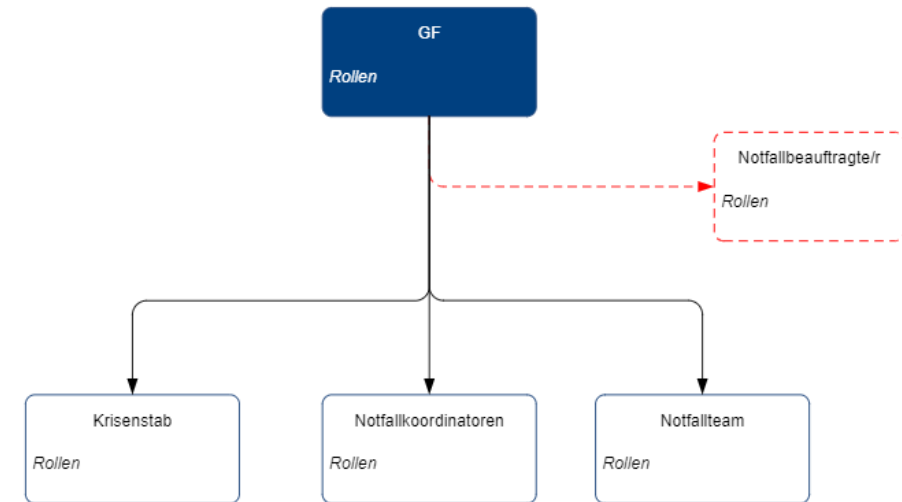
# Notfallorganisation und Notfallhandbuch

## Struktur des Handbuchs



## Notfall-Organisation

- **Unternehmensleitung / Geschäftsführung:**
  - Festlegung der Bedeutung des Notfallmanagements, stellt finanzielle und personelle Ressourcen zur Verfügung.
  - Ernennt den Notfallbeauftragten mit der Planung und Koordinierung aller Aufgaben im Rahmen des Notfallmanagement-Prozesses.
- **Notfallbeauftragte/r:**
  - steuert alle Aktivitäten rund um die Notfallvorsorge
  - Ist zuständig für Erstellung, Umsetzung, Pflege und Betreuung des Notfallmanagements und der zugehörigen Dokumente und Regelungen.
- **Krisenstab:**
  - Temporäres Führungsgremium zur Bewältigung von Notfällen
  - plant, koordiniert, informiert, berät, unterstützt
- **Notfallteam/s:**
  - Operative Notfallbewältigung
  - Zuständig für Wiederanlauf und Wiederherstellung



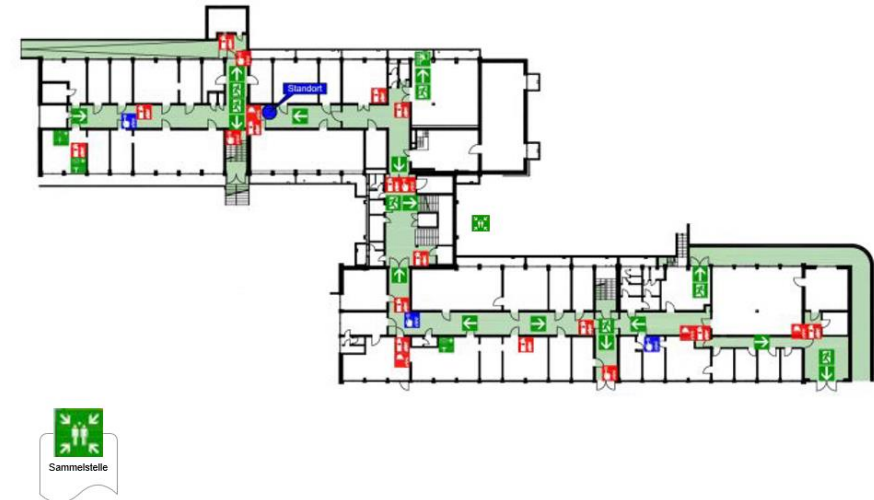


## Beachten Sie die eingelinkten Dokumente

- Doku Krisenstab
- Doku Notfallteam
- Beschreibung und Bestellung Notfallbeauftragte\*r

## Infrastruktur und Lagepläne

- **Dokumentation der Infrastruktur und Lagepläne**
  - Inventarisierung
  - Gebäudepläne
- **Abbildung von notfallrelevanten Informationen**
  - Fluchtwege
  - Feuerlöscher
  - Sammelstelle/n



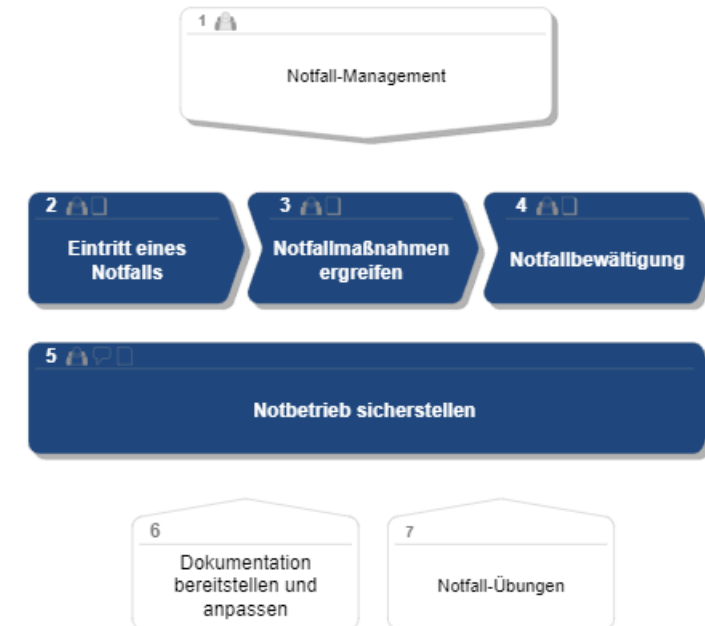


## Beachten Sie die eingelinkten Dokumente

- Baukasten „Flucht und Rettungsplan“
- Doku Fluchtwege
- Doku Sammelstelle

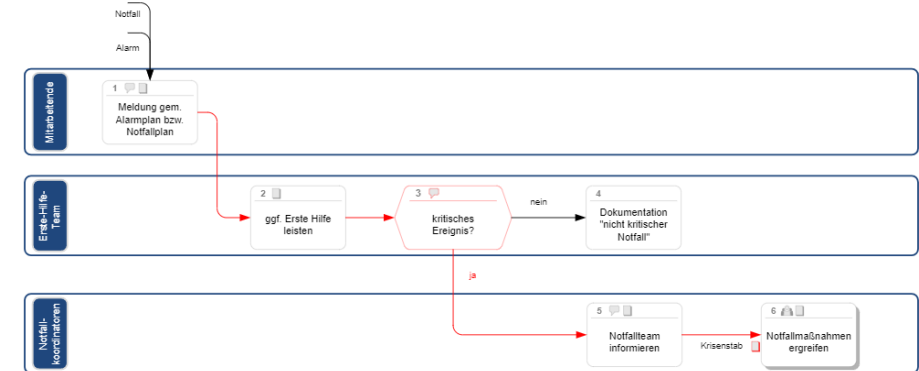
## Notfall-Handbuch und der Notfallmanagement-Prozess

- **Dokumentation aller für die Notfallbewältigung benötigten Prozesse, Dokumente, Strukturen, Informationen sowie der erforderlichen Maßnahmen und Aktionen nach Eintritt eines Notfalles**
  - Erstellung im Vorfeld zu einem Notfall in Verbindung mit einem Notfallvorsorgekonzept
  - Zweck: Hilfestellung zur Bewältigung von Krisen und Notfällen mit einfachen und schnellen Handlungsanweisungen
- **Wesentliche Teile**
  - Plan für die Sofortmaßnahmen
  - Krisenstabsleitfaden
  - Krisenkommunikationsplan
  - Geschäftsfortführungspläne
  - Wiederanlaufpläne.



## Eintritt eines Notfalls

- **Kurzbeschreibung:**
  - Prozessablauf visualisiert inkl. Beteiligte
  - Eintritt eines Notfalls mit Meldung
  - **Roter Pfad als kritischer Pfad: Abgrenzung kritische/unkritische Ereignisse wichtig!**
  - Relevante Dokumente sind hinterlegt
- **Ziele:**
  - Schnelligkeit und Angemessenheit
  - Transparenz und schneller Zugriff auf die wichtigen Informationen für alle Beteiligten





## Beachten Sie die eingelinkten Dokumente

- Doku Krisenstab
- Doku Notfallkontakte
- Doku Notfallplan
- Doku Schlüsselverzeichnis
- Doku Vollmachten und Notfall-Befugnisse



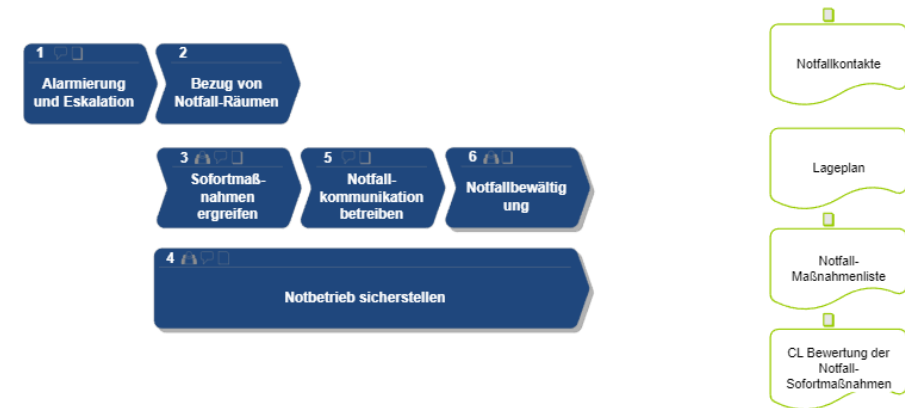
## Notfallmaßnahmen ergreifen

- **Kurzbeschreibung:**

- Landkarte gibt die einzelnen Phasen und Bereiche wieder. Beschreibung als Prozess wäre ebenfalls möglich.
- Wichtige Dokumente sind als grüne Objekte visualisiert
- Relevante Dokumente und Beteiligte sind ebenfalls zu den Aktivitäten hinterlegt

- **Ziele:**

- Arbeitsfähigkeit des Krisenstabs und des Notfallkoordinators, Bezug der Notfall-Räume
- Sofortmaßnahmen und Notfallkommunikation
- **Sicherstellung eines Notbetriebs**
- Zügiger Start der Notfallbewältigung



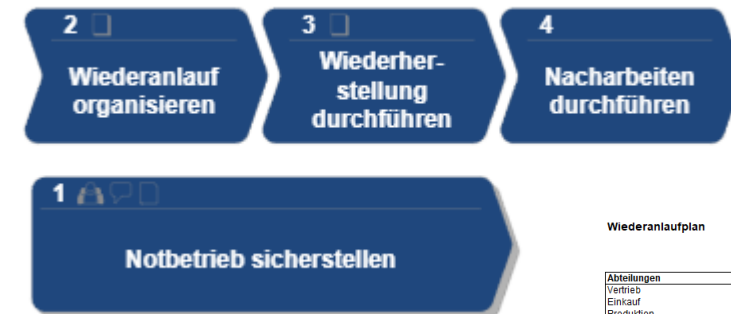


## Beachten Sie die eingelinkten Dokumente

- Notfallplan / Notfallpläne / Abgrenzung zu Alarmplänen
- Notbetrieb: Notfallarbeitsplätze und Ausweichstandorte
- Notfall-Maßnahmenliste
- Checkliste zur Bewertung der Notfall-Maßnahmen

## Notfallbewältigung

- **Kurzbeschreibung:**
  - Organisation des Wiederanlaufs
  - Durchführung Wiederherstellung
  - Beendigung des Notbetriebs
  - Durchführung von Nacharbeiten
- **Ziele:**
  - Rückkehr zum „Normalbetrieb“
  - Beendigung der Notfallsituation



**Wiederanlaufplan**

Abteilungen	Anlaufphasen					
	1	2	3	4	5	6
Vertrieb						x
Ein Kauf						x
Produktion						x
Lager						x
OS						x
<b>IT</b>						
<b>Software</b>						
CRM-System						x
CMG-System						x
ERP-System						x
Archivsystem					x	
Datenbankserver 1					x	
Mailserver				x		
Zugriffskontrolle				x		
Active Directory				x		
<b>Hardware</b>						
Server 7						x
Server 6						x
Server 5						x
Server 4					x	
Server 3					x	
Server 2				x		
Server 1				x		
ITK-Anlage						
Backup-System			x			
Firewall			x			
Router und Switches			x			
<b>Infrastruktur</b>						
USV		x				
Stromversorgung		x				
<b>Notbetrieb</b>						
Ausweichstandorte						
Raum für Krisenstab / Notfallteam(s)						



## Beachten Sie die eingelinkten Dokumente

- Wiederanlaufplan

## Tools und Hilfsmittel



# Wichtige Tools und Hilfsmittel

Name	Hyperlink
Alarmplan "Verhalten bei Bränden und Unfällen"	<a href="https://bgn-branchenwissen.de/praxishilfen-von-a-z/brandschutz/aushang_alarmplan.pdf">https://bgn-branchenwissen.de/praxishilfen-von-a-z/brandschutz/aushang_alarmplan.pdf</a>
Aushang Evakuierung der DGUV	<a href="https://aug.dguv.de/wp-content/uploads/2021/01/016-017-DGUV-aug-01-20.pdf">https://aug.dguv.de/wp-content/uploads/2021/01/016-017-DGUV-aug-01-20.pdf</a>
Ausweichstandort und Notfallarbeitsplätze	<a href="https://service.sd-con.de/containerDocs/119D3756">https://service.sd-con.de/containerDocs/119D3756</a>
Baukasten "Flucht und Rettungsplan erstellen"	<a href="https://bgn-branchenwissen.de/praxishilfen-von-a-z/brandschutz/flucht-und-rettungswege-notausgaenge/flu_rett.pptx">https://bgn-branchenwissen.de/praxishilfen-von-a-z/brandschutz/flucht-und-rettungswege-notausgaenge/flu_rett.pptx</a>
Bestellung Notfallbeauftragte/r	<a href="https://service.sd-con.de/containerDocs/476279FF">https://service.sd-con.de/containerDocs/476279FF</a>
BIA-light	<a href="https://service.sd-con.de/containerDocs/F04A9D75">https://service.sd-con.de/containerDocs/F04A9D75</a>
Checkliste Bewertung Erste Hilfe	<a href="https://service.sd-con.de/containerDocs/03CC7055">https://service.sd-con.de/containerDocs/03CC7055</a>
Checkliste zur Bewertung der Notfall-Sofortmaßnahmen	<a href="https://service.sd-con.de/containerDocs/F239A88A">https://service.sd-con.de/containerDocs/F239A88A</a>
Checkliste zur Bewertung des Notfallmanagements - Planung	<a href="https://service.sd-con.de/containerDocs/2A837DFA">https://service.sd-con.de/containerDocs/2A837DFA</a>
Checkliste zur Bewertung von Notfallmaßnahmen	<a href="https://service.sd-con.de/containerDocs/53698820">https://service.sd-con.de/containerDocs/53698820</a>
Checkliste zur Evakuierungsplanung	<a href="https://service.sd-con.de/containerDocs/3B764082">https://service.sd-con.de/containerDocs/3B764082</a>
Checkliste zur Notfallplanung	<a href="https://service.sd-con.de/containerDocs/F803F53A">https://service.sd-con.de/containerDocs/F803F53A</a>
Checkliste zur Prüfung von Fluchtwegen	<a href="https://service.sd-con.de/containerDocs/E25952B7">https://service.sd-con.de/containerDocs/E25952B7</a>
Checkliste zur Umsetzung eines Notfallhandbuchs	<a href="https://service.sd-con.de/containerDocs/308CD0FB">https://service.sd-con.de/containerDocs/308CD0FB</a>
Ersthelferliste	<a href="https://service.sd-con.de/containerDocs/34BEB289">https://service.sd-con.de/containerDocs/34BEB289</a>
Fluchtwege	<a href="https://service.sd-con.de/containerDocs/69BF6067">https://service.sd-con.de/containerDocs/69BF6067</a>
Kommunikationsmatrix	<a href="https://service.sd-con.de/containerDocs/339F1430">https://service.sd-con.de/containerDocs/339F1430</a>
Krisenstab	<a href="https://service.sd-con.de/containerDocs/23D99005">https://service.sd-con.de/containerDocs/23D99005</a>
Liste der relevanten Organisationen	<a href="https://service.sd-con.de/containerDocs/B5A935E6">https://service.sd-con.de/containerDocs/B5A935E6</a>
Notfallkontakte	<a href="https://service.sd-con.de/containerDocs/41D4D027">https://service.sd-con.de/containerDocs/41D4D027</a>
Notfall-Maßnahmenliste	<a href="https://service.sd-con.de/containerDocs/C30F1FB9">https://service.sd-con.de/containerDocs/C30F1FB9</a>
Notfallplan	<a href="https://service.sd-con.de/containerDocs/9A42875E">https://service.sd-con.de/containerDocs/9A42875E</a>
Notfall-Raum	<a href="https://service.sd-con.de/containerDocs/FF7C9DB0">https://service.sd-con.de/containerDocs/FF7C9DB0</a>
Notfallteam	<a href="https://service.sd-con.de/containerDocs/5EA45C7E">https://service.sd-con.de/containerDocs/5EA45C7E</a>
Organisationen	<a href="https://service.sd-con.de/containerDocs/B5A935E6">https://service.sd-con.de/containerDocs/B5A935E6</a>
Prozessliste BCM / ISO 22301	<a href="https://service.sd-con.de/containerDocs/4459FFB7">https://service.sd-con.de/containerDocs/4459FFB7</a>
Sammelstelle	<a href="https://service.sd-con.de/containerDocs/69BF6067">https://service.sd-con.de/containerDocs/69BF6067</a>
Schlüsselverzeichnis	<a href="https://service.sd-con.de/containerDocs/FC6620EC">https://service.sd-con.de/containerDocs/FC6620EC</a>
Self-Assessment	<a href="https://service.sd-con.de/containerDocs/CE0A28BA">https://service.sd-con.de/containerDocs/CE0A28BA</a>
Vollmachten und Notfall-Befugnisse	<a href="https://service.sd-con.de/containerDocs/935D9E73">https://service.sd-con.de/containerDocs/935D9E73</a>
Wiederanlaufplan	<a href="https://service.sd-con.de/containerDocs/3539D45A">https://service.sd-con.de/containerDocs/3539D45A</a>



**Fordern Sie die Excel-Liste der Tools an bei:**

Thomas Schweppe

[t.schweppe@sd-con.de](mailto:t.schweppe@sd-con.de)

## Ausblick

Notfall-Szenarien ermitteln und bewerten





## Notfall-Szenarien ermitteln und bewerten

- **Verfügbarkeit von Infrastruktur und IT**
  - Verfügbarkeit der Infrastruktur sicherstellen
  - Produktionsausfälle kompensieren
  - IT- und Kommunikationsausfälle vermeiden
  - Cyberangriffe abwehren
  - Notbetrieb sicherstellen
- **Krisen und Katastrophen**
- **Stakeholder, Innovationen, Märkte, Governance**
- **Lieferkette**



## Umsetzung mit SD-Hilfe



## Prozesse und Dokumente bereitstellen

- **Handbucherstellung**
- **Verfügbare Ablage des Handbuchs**
- **Wirksamkeit und Change Management:**
  - Maßnahmen verfolgen
  - Änderungsbedarf erkennen, veränderte Anforderungen abbilden
  - Wirksamkeit von Übungen prüfen

# Und was jetzt?



## Fragen bitte an:

Thomas Schweppe

[t.schweppe@sd-con.de](mailto:t.schweppe@sd-con.de)